

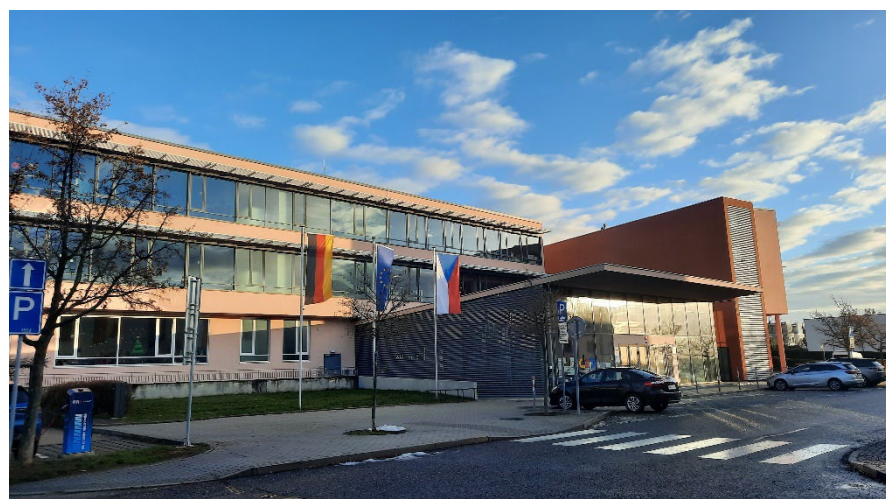


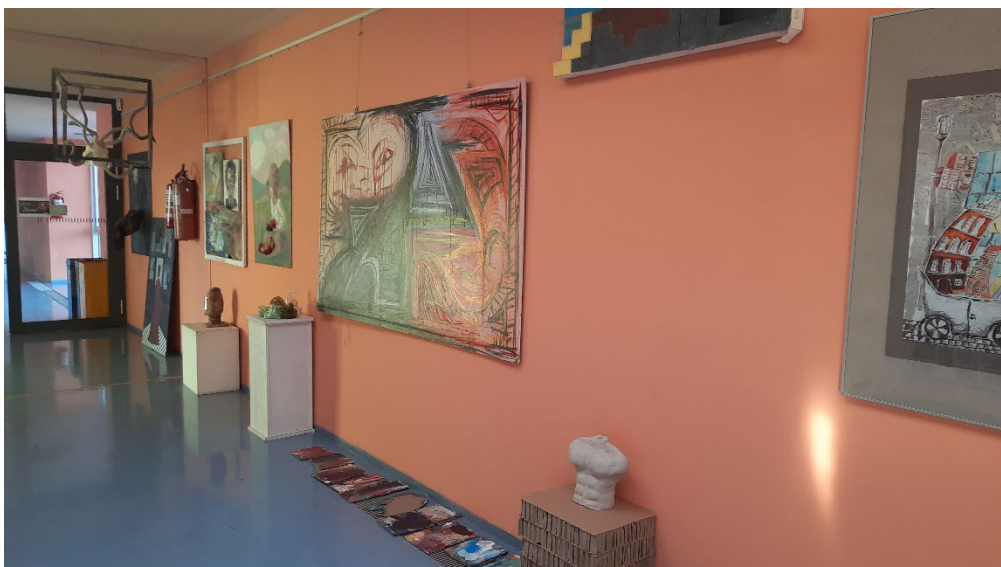
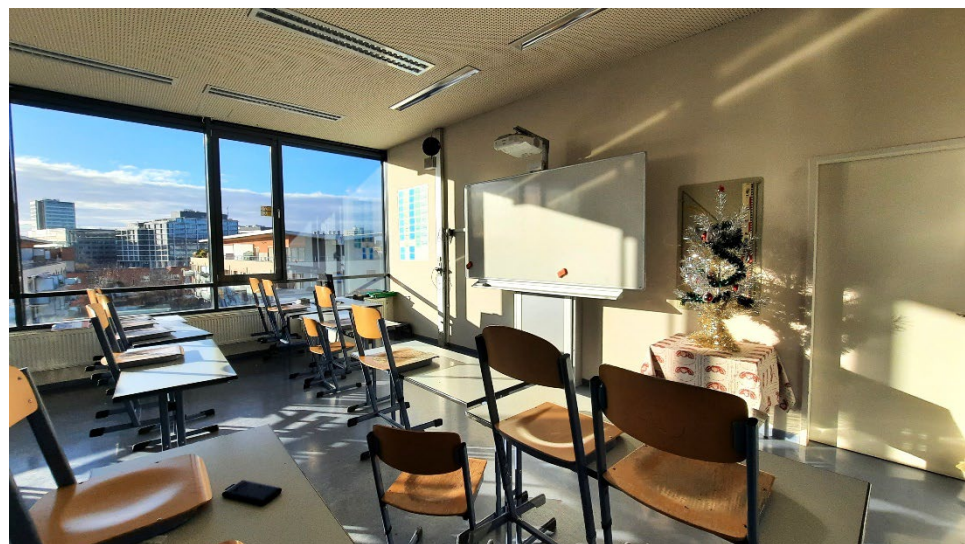
Deutsche Schule Prag (Tschechien)	
<b>Schuladresse</b>	Schwarzenberská 700/1 158 00 Praha 5 - Jinonice
<b>Schulwebseite</b>	<a href="https://www.dsp-praha.org">https://www.dsp-praha.org</a>
<b>Kontakt für die Praktikumsbewerbung</b>	<a href="https://dsppraha.bamboohr.com/careers/39?source=aWQ9OQ%3D%3D">https://dsppraha.bamboohr.com/careers/39?source=aWQ9OQ%3D%3D</a>
<b>Kapazität an Praktikumsplätzen</b>	1-2 Praktikant:innen pro Schulhalbjahr
<b>Schulart</b>	Deutsche Auslandsschule (DAS)
<b>Mögliche Fächer</b>	Biologie, Chemie, Deutsch, Deutsch als Fremdsprache, Englisch, Erdkunde (Geografie), Französisch, Informatik, Kunst, Mathematik, Musik, Sozialkunde, Sport
<b>Fächer, die nicht betreut werden können</b>	Ethik, Religion, Russisch, Spanisch, Wirtschaft und Recht (wird nur im Rahmen von Sozialkunde angeboten)
<b>Anmeldung an der Universität Jena</b>	15.10 bis 31.10. Anmeldung für ein Praxissemester im darauffolgenden Schuljahr
<b>Praktikumsbeginn ab</b>	1. Schulhalbjahr: 01.09. 2. Schulhalbjahr: 01.02.
<b>Bewerbungsfrist an der Schule</b>	Idealerweise ein Jahr vor Praktikumsbeginn
<b>Form der Bewerbung</b>	<ul style="list-style-type: none"> <li>▪ Anschreiben</li> <li>▪ Motivationsschreiben</li> <li>▪ tabellarischer Lebenslauf</li> <li>▪ Zeugnisse</li> </ul>
<b>Anforderungen/ Wünsche an Praktikant:innen</b>	Sprachkenntnisse: Deutsch auf muttersprachlichem Niveau Sonstiges: ---
<b>Ggf. Mindestalter der Praktikant:innen</b>	18 Jahre
<b>Art des erforderlichen Visums</b>	---
<b>Lebenshaltungskosten pro Monat</b>	mindestens 400 € allein für die Miete eines WG-Zimmers

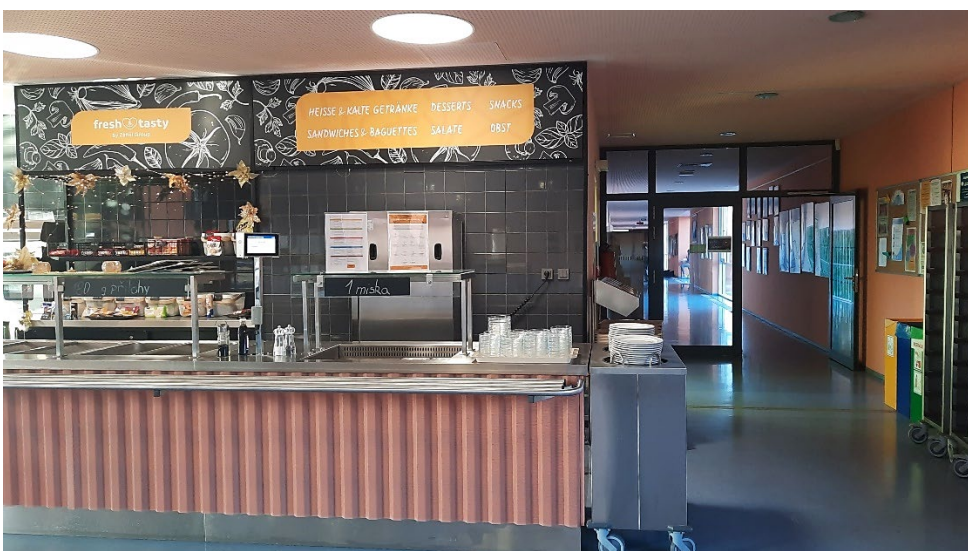


Deutsche Schule Prag (Tschechien)	
<b>Verdienstmöglichkeiten</b>	Einsatz in der Nachmittagsbetreuung, der Begleitung von Grundschulkindern z.B. zum Schwimmen und Nachhilfe nach Absprache möglich
<b>Kost &amp; Logis</b>	Mensa und Kantine vorhanden
<b>In der Verantwortung der Praktikant:innen liegen insbesondere folgende Punkte</b>	<ul style="list-style-type: none"><li>▪ die Beschaffung von Bus-/Bahn- oder Flugtickets</li><li>▪ die rechtzeitige Beschaffung von eventuell notwendigen Einreisevisa für das Zielland</li><li>▪ der Abschluss notwendiger Versicherungen wie z. B. Auslandskranken-, Haftpflicht- oder Reiserücktrittsversicherung</li><li>▪ die Beschaffung eines polizeilichen Führungszeugnisses</li><li>▪ die Vorlage einer Immatrikulationsbescheinigung</li><li>▪ Meldung bei der Universität Jena (Praktikumsamt für Lehrer/ZLB), falls Schwierigkeiten mit der Partnerschule oder andere Umstände zum Nichtantritt oder vorzeitigen Abbruch des Praktikums führen</li><li>▪ Die Praktikant:innen unternehmen die Reise ins und den Aufenthalt im Zielland auf eigenes Risiko. Sie haben vorab die Hinweise des Auswärtigen Amtes <a href="https://www.auswaertiges-amt.de/de/aussenpolitik/laender">https://www.auswaertiges-amt.de/de/aussenpolitik/laender</a> zur Kenntnis genommen und informieren sich regelmäßig selbstständig über Reise- und Sicherheitshinweise.</li><li>▪ Empfohlen wird, sich auf der elektronischen Liste für Auslandsdeutsche zu registrieren: <a href="https://krisenvorsorgeliste.diplo.de/signin">https://krisenvorsorgeliste.diplo.de/signin</a></li></ul>

Impressionen der Schule:







Bildquellen:  
Deutsche  
Schule Prag /  
privat