



**FRIEDRICH-SCHILLER-  
UNIVERSITÄT  
JENA** Zentrum für Lehrerbildung  
und Bildungsforschung



Den Horizont erweitern, rauskommen, besondere Kompetenzen erwerben:

# Das Praxissemester im Ausland im Lehramtsstudium

Britta Möbius, Referentin für die Internationalisierung des Lehramts

„Niemand kommt von einer Reise so zurück, wie er weggefahren ist.“  
*Graham Green*



---

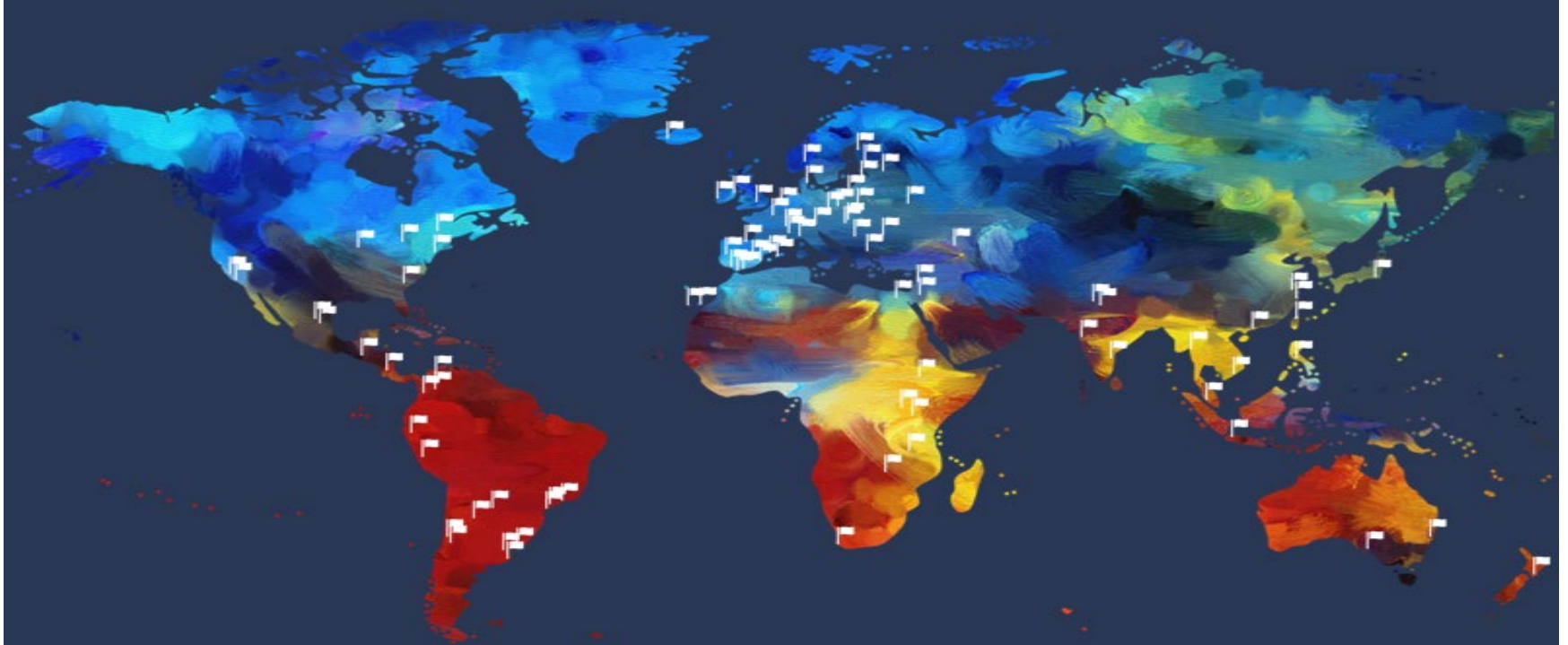
## Inhalt

1. Wohin ins Praxissemester?
2. Organisation des Praxissemesters im Ausland (PSA):
3. Weitere Informationen und Beratung
4. PSA – und danach?
5. Erfahrungsberichte

<https://www.zlb.uni-jena.de/praxissemester-im-ausland>

---

# 1. Wohin ins Praxissemester? (1)



# 1. Wohin ins Praxissemester? (2)

## Kriterien für Schulwahl weltweit (und anschließende Anerkennung als PSA):

Dauer: mind. **16 Wochen** Praktikum (abzgl. Ferien / Feiertage in dieser Zeit)  
möglich, mind. **20 Wochenstunden** an der Schule, tägl. mind. **5 Stunden**

Betreuung: pädagogische Betreuung in beiden Fächern durch **ausgebildete Lehrkraft**

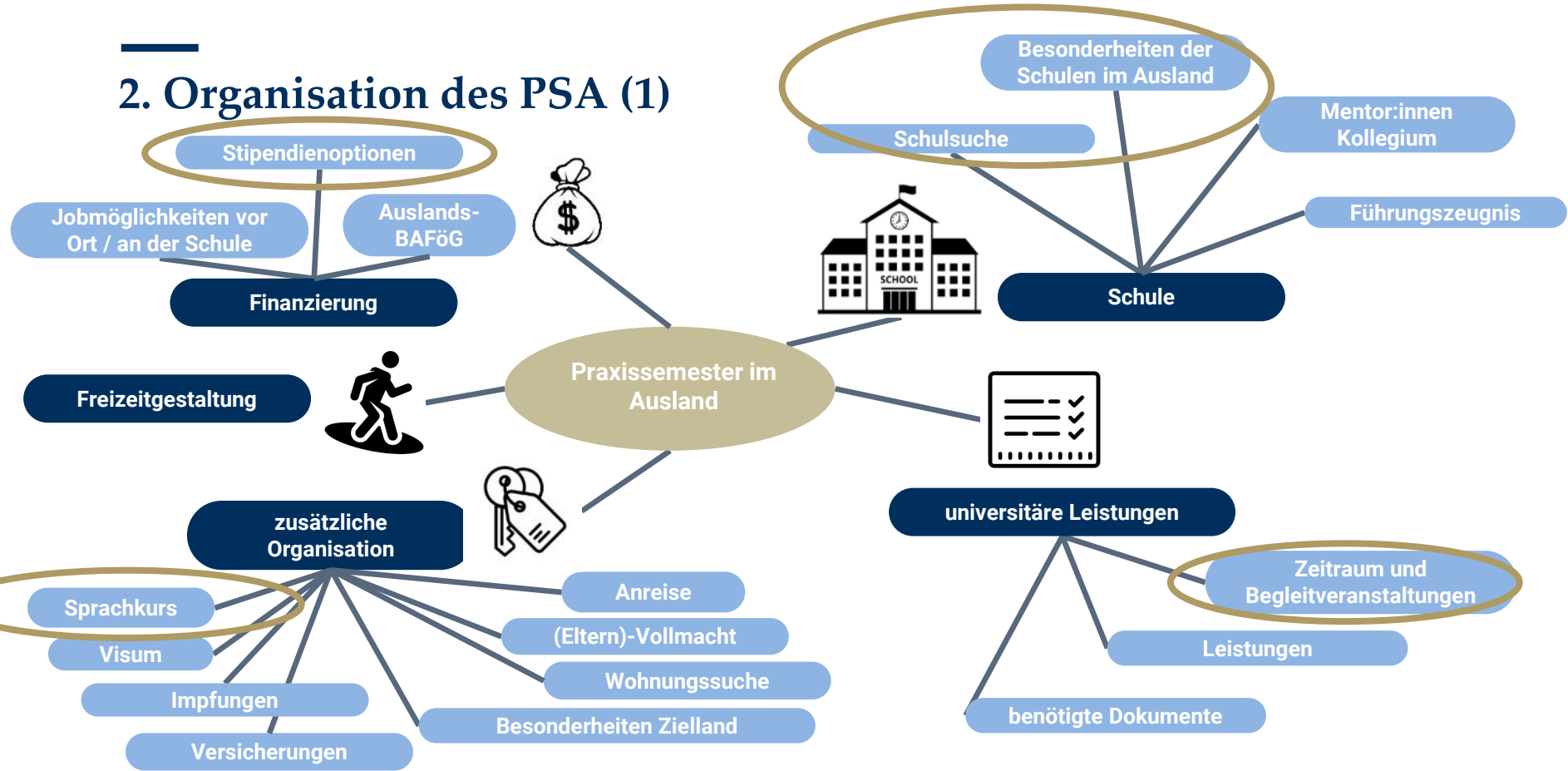
Schulart: Praktikum vorrangig in **Sekundarstufe I und/oder II**

Inhalt: je Fach ca. **40 Stunden Hospitation** und ca. **20 Stunden/-anteile eigener Unterricht** in Anwesenheit einer Fachlehrkraft

⇒ Bestätigung dieser Kriterien durch Schule bis **31. Januar (WiSe)**  
bzw. **31. Mai (SoSe)**: <https://www.zlb.uni-jena.de/download> >  
Formular **Schulbestätigung** (dt , eng., serb., span. Vorlage)



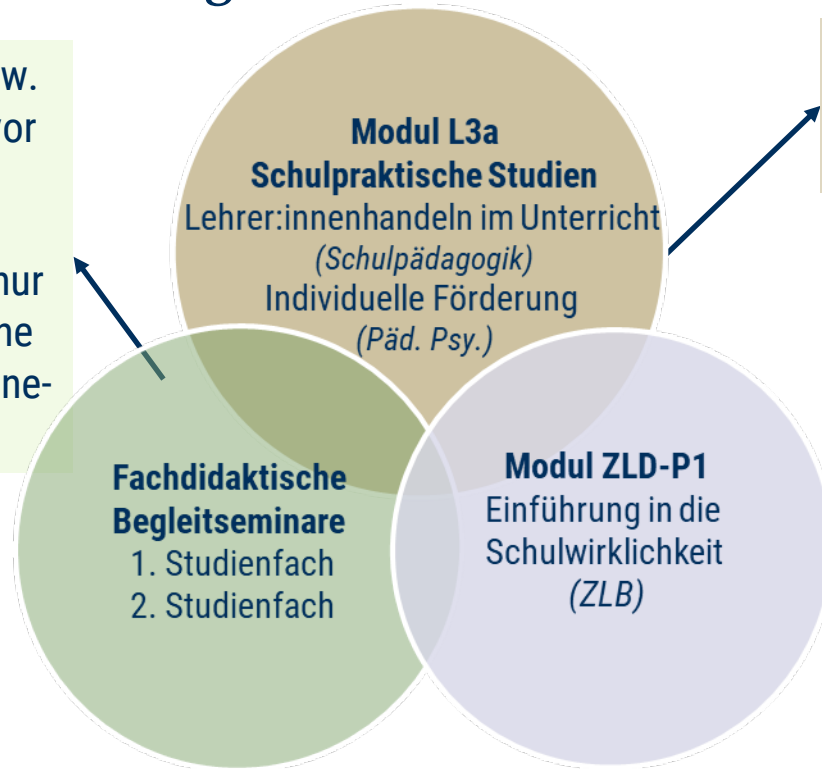
## 2. Organisation des PSA (1)



## 2.a Fristen: PSA und Begleitseminare (1)

(Stand April 2024)

- Start im **Februar** bzw. **August** (1/2 Jahr vor PSA)
- **Ausnahme:** Fremdsprachendidaktik (nur PSA): 2 Blocktermine in VL-Zeit vor / Online-Termine im PSA



Jeweils Einführungstermine in VL-Zeit vor PSA; Online-Termine im PSA

- Vorbereitungsseminar (2 Blocktage) mit interkulturellem Training in VL-Zeit vor PSA
- Persönl. Feedbacktermin, Kleingruppenarbeit im PSA
- Onlineabschlussseminar (März/August)

## 2.a Fristen: PSA und Begleitseminare (2)

(Stand April 2024)

2024			2025												2026			
Mai bis Sep	Okt	Nov	Dez	Jan	Feb	Mrz	Apr	Mai	Jun	Jul	Aug	Sep	Okt	Nov	Dez	Jan	Feb	Mrz
Anmeldung				★	★	Besuch Fachdidaktik-Begleitseminare freitags SoSe 25*					Praktikum im Ausland WS 25/26 + online-Termine Bildungswissenschaften					★		
								★			★	Besuch Fachdidaktik-Begleitseminare freitags WS 25/26*						

### Abgabetermine:

- ★ Bis 31. Januar (WiSe) /31. Mai **Schulbestätigung** + Ferien- & Feiertagskalender an [praxissemester.ausland@uni-jena.de](mailto:praxissemester.ausland@uni-jena.de)
- ★ Ab Mitte Februar/August: **Friedolin-Anmeldung** + Start **Fachdidaktik-Begleitseminare** (nach VL-Beginn auch **bildungswissenschaftliche Begleitseminare**)
- ★ Bis 2 Wochen nach Praktikumsende: Praktikumsbestätigung der Schule nach Abschluss des PSA

## 2.b Individuelle Schulsuche / Schulen im Ausland (1)

**Wohin?**  
(Welches Land?  
Warum? Kann  
ich es mir  
leisten?)

Welche Schulart/-form? Möchte ich in einer Fremdsprache unterrichten?



Meine **Wunschschule**: Gibt es meine Fächer? Und Betreuung?

Winter- oder Sommersemester? (Nord-/Südhalbkugel, Prüfungen)



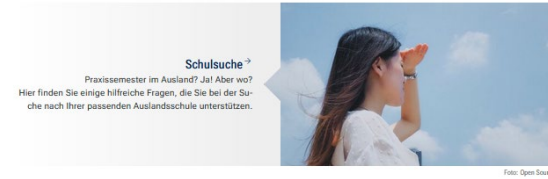
## 2.b Individuelle Schulsuche: Praxissemesterschulen weltweit (2)



**Schulformen** →  
Finden Sie hier Informationen zu den verschiedenen Schulformen.

Schulformen

<https://www.zlb.uni-jena.de/praxissemester-im-ausland-studierende>



**Schulsuche** →  
Praxissemester im Ausland? Ja! Aber wo?  
Hier finden Sie einige hilfreiche Fragen, die Sie bei der Suche nach Ihrer passenden Auslandsschule unterstützen.

Schulsuche



**Partner der Uni Jena** →  
Wir stellen Ihnen unsere Partnerschulen und unseren Partner Goethe-Institut vor.

Partner der Uni Jena



**Erfahrungsberichte** →  
Lesen Sie Berichte der Praxissemesterabsolvent:innen der Uni Jena.

Erfahrungsberichte



## 2.b Individuelle Schulsuche: Schulprofile unserer Partner(schulen) (3)

### Georgien: Deutsche Internationale Schule Tbilissi (DIST)

[Praktikumsprofil](#) ↓ PDF, 638 KB für Studierende

[Schulhomepage](#) ↗

[Erfahrungsberichte](#) von ehemaligen Praktikant:innen

### Georgien: Kombinationspraktikum DIST / nationale DSD-Schule (ZfA)

[Praktikumsprofil](#) ↓ PDF, 3 MB für Studierende

[Zentralstelle für Auslandsschulwesen \(ZfA\) in Tbilissi und die von ihr betreuten Pasch-Schulen](#) ↗

### Serbien: Gymnasium Jovan Jovanović Zmaj, Novi Sad

[Praktikumsprofil](#) ↓ PDF, 644 KB für Studierende

[Schulhomepage](#) ↗

[Profil als Pasch-Schule](#) ↗

### Spanien: Deutsche Schule Málaga

[Praktikumsprofil](#) ↓ PDF, 488 KB für Studierende

[Schulhomepage](#) ↗

[Erfahrungsberichte](#) von ehemaligen Praktikant:innen



### Tbilissi/ Tiflis, Georgien (DAS)

[Lesen Sie hier Erfahrungsberichte aus Tbilissi, Georgien](#)

### Deutsche Internationale Schule Tbilissi, Georgien (Englisch/ Sozialkunde)



[Schulwebseite](#)

<https://www.paschimnet.de/de/pasch-schulen/schulportraits/europa/srb/gimnazija-jovan-jovanovic-zmaj.html>  
<https://jjzmaj.edu.rs/en/news/>

**Ansprechperson für Praktikant:innen**

Dragan Vulić, Deutschlehrer  
[vulic.dragan@jjzmaj.edu.rs](mailto:vulic.dragan@jjzmaj.edu.rs)

**Kapazität an Praktikumsplätzen**

5 - 10 Praktikant:innen pro Schulhalbjahr

**Schulart**

Pasch-Schule (Fit-Schule)  
 Seit 2020 Schule von nationaler Bedeutung  
 Staatliches Gymnasium (allgemeines serbisches Abitur) mit bilinguaem naturwissenschaftlichem Zweig

**Gesuchte Fächer**

MINT-Fächer (Biologie, Chemie, Informatik, Mathematik, Physik), Deutsch, Englisch

### Zmaj, Novi Sad, Serbien

Novi Sad, Serbien

## 2.b Individuelle Schulsuche: Kontakt zu PSA-Alumni (4)

Save the date:

Mi., 12. Juni, 18:30  
Uhr, Innenhof ZLB  
(Sammelweisstr. 12)



### Alumni- und Vernetzungs- treffen am 12.06.2024

Wir laden zukünftige Praxissemester-im-Ausland-Studierende, Alumni und Interessierte sowie (ehemalige) IDEAS-Stipendiat:innen zum informellen Vernetzungstreffen in den Innenhof des ZLB ein.

Alumni Group Sunset  
Foto: Unsplash

Zur Übersicht

#### VERANSTALTUNGSECKDATEN

Beginn 12. Juni 2024, 18:30 Uhr

Ende 12. Juni 2024, 20:00 Uhr

Veranstaltungsart Für Studierende

Ort Zentrum für Lehrerbildung und Bildungsforschung  
Sammelweisstraße 12, Innenhof  
07745 Jena

## 2.b Individuelle Schulsuche: Bewerbung (5)

### Save the date:

Do., 23. Mai, 18 Uhr,  
Campus (Raum folgt):  
„How to Bewerbungsschreiben“



Mehrwert für die Schule

Meine Talente,  
Fähigkeiten,  
Erfahrungen,  
Vorbereitung...

Warum diese  
Schule?

<https://www.zlb.uni-jena.de/studium-praxisphasen/praxissemester-im-ausland/organisatorisches/bewerbungstipps>



## 2.c Sprachvorbereitung und DaF / DaZ (1)



## 2.c Sprachvorbereitung und DaF / DaZ (2)



FRIEDRICH-SCHILLER-  
UNIVERSITÄT  
JENA

Anmelden Semester: SoSe 2024

- Startseite
- Vorlesungsverzeichnis**
- Modulkataloge
- Einrichtungen
- Personen
- Räume und Gebäude
- Termine
- Heutige Veranstaltungen
- Ausfallende Veranstaltungen

Vorlesungsverzeichnis (SoSe 2024)

Suche

[nach Veranstaltungen](#)

- ① Vorlesungsverzeichnis
- ① Theologische Fakultät
- ① Rechtswissenschaftliche Fakultät
- ① Wirtschaftswissenschaftliche Fakultät
- ① Philosophische Fakultät**
- ① Fakultät für Sozial- und Verhaltenswissenschaften
- ① Fakultät für Mathematik und Informatik
- ① Physikalisch-Astronomische Fakultät
- ① Chemisch-Geowissenschaftliche Fakultät
- ① Fakultät für Biowissenschaften
- ① Medizinische Fakultät
- ① Veranstaltungen für Studierende (Studien- und Beru)
- ① Veranstaltungen für Promovierende
- ① Veranstaltungen für Mitarbeitende
- ① Veranstaltungen für Gasthörende
- ① Veranstaltungen für Schülerinnen und Schüler (Schn
- ① Veranstaltungen im Bereich Gender und Diversity
- ① Veranstaltungen im Bereich Nachhaltigkeit
- ① Sprachenzentrum**

### ① Sprachenzentrum

Vst.- Nr.	Veranstaltung
89761	Deutsch als Bildungssprache -- w Müller-Wetzel

- ① Lesekompetenztest**
- ① Intensivkurse
- ① Deutsch als Fremdsprache
- ① Englisch
- ① Französisch
- ① Latein
- ① Nordeuropäische Sprachen
- ① Außereuropäische Sprachen
- ① Osteuropäische Sprachen
- ① Romanische Sprachen (ausser Franz.)

### ① Vorlesungsverzeichnis

#### ① Philosophische Fakultät

- ① Aktuelle sowie fach- und fakultätsübergreifende Angebote
- ① Institut für Philosophie
- ① Institut für Altertumswissenschaften
- ① Historisches Institut
- ① Institut für Germanistische Literaturwissenschaft
- ① Institut für Germanistische Sprachwissenschaft
- ① Institut für Anglistik/Amerikanistik
- ① Institut für Romanistik
- ① Bereich Deutsch als Fremd- und Zweitsprache
- ① Bereich Interkulturelle Wirtschaftskommunikation
- ① Institut für Orientalistik, Indogermanistik, Ur- und Frühges
- ① Institut für Kunst- und Kulturwissenschaften
- ① Institut für Slawistik und Kaukasusstudien
- ① Interdisziplinäres Studienfach Südosteuropastudien
- ① M.A. Interdisziplinäre Polenstudien
- ① Institut für Musikwissenschaft

## 2.c Sprachvorbereitung und DaF / DaZ (3)

### Pflichtmodule Regelschule und Gymnasium → alle Module

LA01: Theorie und Empirie des Spracherwerbs bei SchülerInnen mit Deutsch als Zweit- oder Fremdsprache 10 ECTS

LA02: Sprachwissenschaftliche Grundlagen 10 ECTS

LA03: Von der Sprachstandserhebung zur Sprachförderung 10 ECTS

LA04: Methoden, Fertigkeiten, Unterrichtsanalyse/-planung 10 ECTS

### Wahlpflichtmodule Teil I: Regelschule → 1 Modul; Gym → 2 Module

LA05a: SeiteneinsteigerInnen: Eingliederung und Sprachförderung 5 ECTS

LA05b: SeiteneinsteigerInnen: Schriftspracherwerb und Alphabetisierung 5 ECTS

LA06a: Sprache im Fachunterricht – Sprachliche Anforderungen 5 ECTS

LA06b: Sprache im Fachunterricht – Fachbezogene Sprachförderung 5 ECTS

### Wahlpflichtmodule Teil II – Nur Gym → ein Modul

LA07: Interkulturalität und Heterogenität im schulischen Kontext 10 ECTS

LA08: Theorie und Empirie der Spracherwerbs-/ Unterrichtsforschung 10 ECTS

LA09: Schul- und Qualitätsentwicklung im Auslandsschulwesen 10 ECTS

besonders zu empfehlen:

**Fachdidaktik**-Veranstaltungen (LA.DaZ.04)

Modul zum **Auslandsschulwesen** (LA.DaZ.09)

*Und aktuell LA08/FlinKUS: Kooperationsprojekte mit Auslandsschulen (und dortigen Studierenden) in Spanien, Japan, Südkorea, Paraguay, Brasilien (Zusammenarbeit mit LA09 und dem ZLB)*

zu empfehlen:

Modul zu **Sprache im Fachunterricht** (LA.DaZ.06b)

→ *nur im Sommersemester*

individuell abwägen (Fächerkombi, Vorwissen):

Veranstaltungen aus dem Modul

**Sprachwissenschaftliche Grundlagen** (LA.DaZ.02)

## 2.a: Details zu den empfohlenen DaF/DaZ-Modulen (2)

### Details zu Modul LA.DaZ.04

LA.DaZ.04-1: Vorlesung – Einführung Sprachdidaktik DaF/DaZ  
→ DERZEIT NUR IM SOMMER bzw. AUFZEICHNUNG IN EIGENINITIATIVE

LA.DaZ.04-2: Seminar – Methoden und Fertigkeiten

LA.DaZ.04-3: Seminar: Sprachenvielfalt und Mehrsprachigkeitsdidaktik

Schriftliche Prüfung → Achtung: Modulanmeldung erst bei Besuch aller 3 Veranstaltungen

Seminarinterne Prüfungsleistung

### Details zu Modul LA.DaZ.02

LA.DaZ.02-1: Seminar: Korrektive Phonetik

LA.DaZ.02-2: Linguistikseminar (ggf. kontrastiv zu „Migrantensprachen“)

LA.DaZ.02-3: Grammatikübung (ggf. kontrastiv zu „Migrantensprachen“)

Schriftliche Teilprüfung

Schriftliche Teilprüfung

### Details zu Modul LA.DaZ.09

LA.DaZ.09-1: Schul- und Qualitätsentwicklung im Auslandsschulwesen I → Makroebene

LA.DaZ.09-2: Schul- und Qualitätsentwicklung im Auslandsschulwesen II → Mikroebene

derzeit Portfolio-Leistungen als Modulabschluss

Sie dürfen zur Vorbereitung auf Ihr Praxissemester im Ausland auch als Gast teilnehmen (ohne Prüfungsleistung)!



## 2.c Sprachvorbereitung und DaF / DaZ (4)

Beratung Studiengang / Drittfach Deutsch als Fremd- und Zweitsprache:

Dr. Britta Hövelbrinks, [britta.hoevelbrinks@uni-jena.de](mailto:britta.hoevelbrinks@uni-jena.de), 03641-944959  
Raum 410, Ernst-Abbe-Platz 8

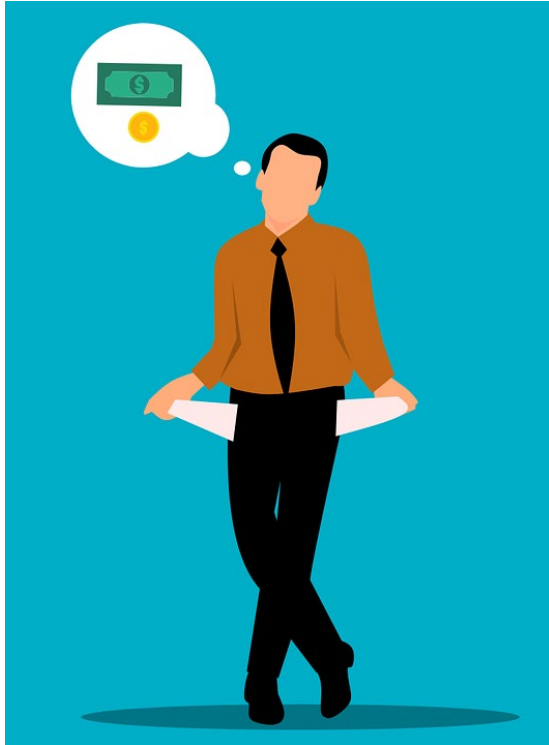
*[Vertretung bei längerer Abwesenheit: [nimet.tan@uni-jena.de](mailto:nimet.tan@uni-jena.de)]*

Rückfragen zu den FlinkUS-Kooperationsprojekten: [Stefan.Baumbach@uni-jena.de](mailto:Stefan.Baumbach@uni-jena.de)

Homepage:

<https://www.dafdaz.uni-jena.de/studieren/lehramt>

## 2.d Finanzierung (1)



### Erasmus+

(Erasmusbüro an der Uni Ilmenau ist zuständig für Praktika)

### DAAD Lehramt.international

(Programmende 12/2024, wir hoffen auf Verlängerung)

### Promos

(Reisekostenzuschuss; für Praktika an Deutschen Auslandsschulen)

Erasmus+ ICM (nur sehr begrenzte Länder, evtl. 2025 wieder Georgien)

Schulwärts! (Partner der Uni Jena – bei Bewerbung unbedingt auf PSA verweisen)



<https://www.zlb.uni-jena.de/praxissemester-im-ausland-finanzierung>

## 2.d Finanzierung: Erasmus+ (2)

Erasmus = Zuschuss

zum Mehraufwand des  
Auslandsaufenthaltes  
– kein Darlehen

zusätzliche Beantragung von  
**Auslands-BAföG**  
möglich

Praktikumsentgelte

möglich

Ausschluss von  
**Doppelförderung**  
(EU-Mittel)



**Vollständige  
Bewerbung  
ca. 4 Monate  
vor PSA =  
Förderung!**  
(max. 4  
Monate)



## 2.d Finanzierung: Erasmus+ (3)

**Nächster Infotermin:**  
Mo., 17.6., 16 Uhr s.t.,  
per Zoom

<https://www.uni-jena.de/international/auslandsaufenthalte-fuer-studierende/veranstaltungen/praktikum-im-ausland-eu-praktikum-thueringen>

## 4. Förderbedingungen Projekt 2023

### Zielländer

-  Erasmus+ Programmländer
-  Erasmus+ Partnerländer  
(bis 20 % des Budgets für internationale Mobilität)
-  *Vereinigtes Königreich*



- Ländergruppe 1** Dänemark, Finnland, Island, Irland, Liechtenstein, Luxemburg, Norwegen, Schweden  
**+ Partnerländer:** Färöer-Inseln, Schweiz, Vereinigtes Königreich (Visum erforderlich!)
- Ländergruppe 2** Österreich, Belgien, Zypern, Frankreich, Griechenland, Italien, Malta, Niederlande, Portugal, Spanien  
**+ Partnerländer:** Andorra, Monaco, San Marina, Vatikan Staat
- Ländergruppe 3** Bulgarien, Kroatien, Tschechien, Estland, Ungarn, Lettland, Litauen, Polen, Rumänien, Serbien, Slowakei, Slowenien, Nordmazedonien, Türkei

## 2.d Finanzierung: Erasmus+ (4)

<https://www.tu-ilmenu.de/international/tu-ilmenu-weltweit/erasmus/eu-praktikum/>



## 4. Förderbedingungen Projekt 2023

### Finanzielle Förderung



#### Long Term Mobilities

Ländergruppe	Mobilitätszuschuss* (pro Monat)	Top Up Praktikum (pro Monat)	Top Up Fewer Opportunities (pro Monat)	Top Up Green Travel (einmalig)
1	600 EUR			
2	540 EUR	150 EUR	250 EUR	50 EUR
3	490 EUR			

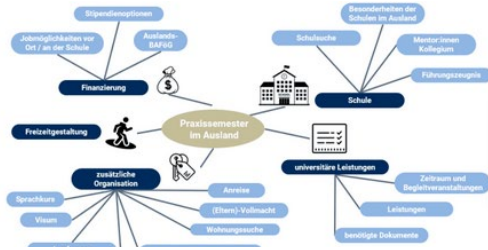
+ bis zu 4  
zusätzliche  
Reisetage

\*Zero Grant nach:



- 120 Fördertagen in Programmländer
- 90 Fördertagen in Partnerländer
- 30 Fördertagen bei Einnahmen (Verdienst/Stipendien) ab 2.000,00 EUR brutto
- 0 Tagen bei zweiter Erasmus+ Praktikumsförderung im gleichen Studienzyklus

# 3. Informationsquellen / Beratung (1)



**Organisatorisches**  
Ausführliche Informationen zu Voraussetzungen, Organisation, Finanzierung, Ablauf und Anrechenbarkeit Ihres Auslandspraktikums.

Mindmap mit den wichtigsten organisatorischen Punkten zum PSA.  
Foto: Vorlage: <https://www.free-powerpoint-templates-design.com/>, Bearbeitung ZLB

Voraussetzungen und Anerkennung

Ablauf

Bewerbungstipps

Finanzierung

Aufenthaltsplanung

FAQ

Voraussetzungen und Anerkennung

Ablauf

Bewerbungstipps

Finanzierung

Aufenthaltsplanung

FAQ



<https://www.zlb.uni-jena.de/praxissemester-im-ausland-orga>

### 3. Informationsquellen / Beratung (Bilder sind verlinkt) (2)

**FRIEDRICH-SCHILLER-UNIVERSITÄT JENA**  
Zentrum für Lehrerbildung und Bildungsforschung  
Praktikumsamt für Lehrämter



**DAS PRAXISSEMESTER IM AUSLAND**  
*erfolgreich planen und absolvieren*  
Checklisten, Termine und Informationen



**SCHULWÄRTS!**  
NUTZE DEINE CHANCE. EINMALIGE ERFAHRUNGEN IM AUSLAND ZU SAMMELN.

Das internationale Praktikumsangebot für Lehramtsstudierende vermittelt Praktika an Partnerschulen des Goethe-Instituts in 10 Ländern.

Die Auslandsaufenthalte werden durch ein Stipendium gefördert.

**INFORMIERE UND BEWEIS DICH**  
GOETHE-INSTITUT/JENA

**GOETHE INSTITUT**  
Sprache Kultur Deutschland



**DAAD** Deutscher Akademischer Austauschdienst  
German Academic Exchange Service

**Auslandsaufenthalte im Lehramtsstudium**  
So gelingt sie – Fakten und Tipps

### 3. Informationsquellen - Beratung und Ansprechpersonen (3)

#### Koordinatorin PSA

Britta Möbius  
Zentrum für  
Lehrerbildung und  
Bildungsforschung  
Sommelweisstraße 12  
07743 Jena

✉ [praxissemester.ausland@uni-jena.de](mailto:praxissemester.ausland@uni-jena.de)

☎ 03641 9 401720

Sprechzeit nach Vereinbarung

#### Praktikumsamt

Carola Müller  
Zentrum für  
Lehrerbildung und  
Bildungsforschung  
Sommelweisstr. 12  
07743 Jena

✉ [praktikumsamt@uni-jena.de](mailto:praktikumsamt@uni-jena.de)

☎ 03641 9 401704

Sprechzeiten:  
Di 9-11 (Präsenz)  
Do 13-14 (Telefon)

#### Alumni-Sprechstunde (nach Vereinbarung)

Miriam Aßmann  
(Mathematik / Spanisch,  
Praxissemester auf  
Gran Canaria im  
WiSe 2021/22)



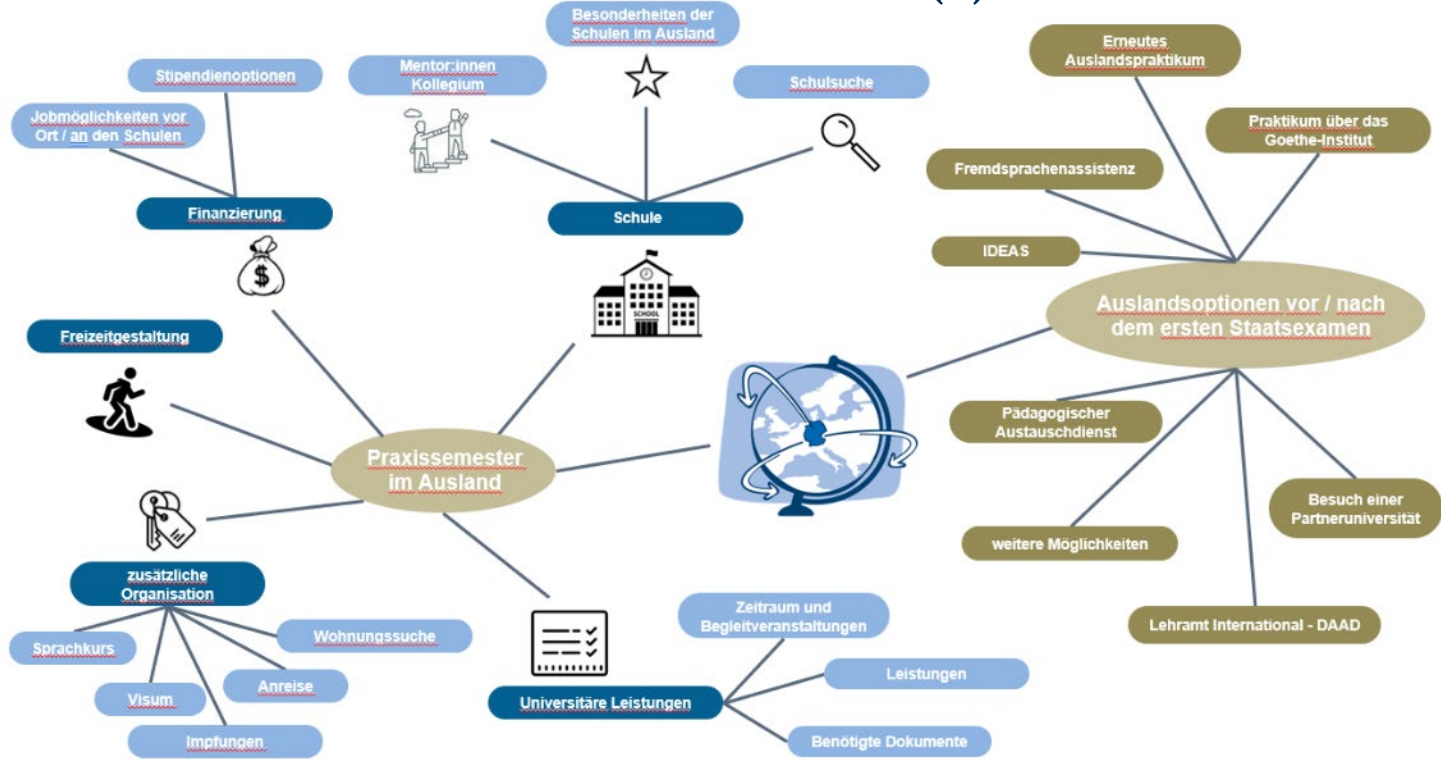
#### Calin Serban

(Englisch / Sozialkunde / DaF/DaZ,  
Praxissemester in Bogotá, Kolumbien im WiSe  
2019/20 und Auslandssemester in Barcelona  
im WiSe 2021/22)

✉ [alumni.psa@uni-jena.de](mailto:alumni.psa@uni-jena.de)



# 4. Praxissemester im Ausland – und danach? (1)



www.free-powerpoint-templates-design.com

## 4. Praxissemester im Ausland – und danach? (2)

Option: Direkt nach dem PSA ein **Auslandssemester** an einer Partneruni

- Auslandssemester in der EU / Erasmusländer inkl. Stipendienbewerbung (<https://www.uni-jena.de/erasmusbewerbung>):
    - Für SoSe 2026: Bewerbung bis 15. Januar 2025
    - Für WiSe 2026/27: Bewerbung bis 15. Januar 2026
  - Auslandssemester in allen anderen Ländern (<https://www.uni-jena.de/weltweitbewerbung>):
    - Für SoSe 2026: Bewerbung bis 15. Januar 2025 (Nordamerika: 30.11.2024)
    - Für WiSe 2026/27: Bewerbung bis 15. Januar 2026 (Nordamerika: 30.11.2025)
- ↳ Stipendienbewerbung weltweit, z.B. Promos (Bewerbung komplett digital möglich)  
<https://www.uni-jena.de/weltweitstipendienprogramme>:
- Für SoSe 2025 bzw. 1. Halbjahr 2025: Bewerbung bis 1. November 2024
  - Für WiSe 2025/26 bzw. 2. Halbjahr 2025 : Bewerbung bis 1. Mai 2025

Fragen? Beantwortet das  
Internationale Büro:  
[outgoing@uni-jena.de](mailto:outgoing@uni-jena.de)



---

## 4. Praxissemester im Ausland – und danach? (3)

DAAD-Kombinationsstipendium für Auslandspraktikum + -semester

<https://daad.de/go/stipd50015578>

- Kombiniertes Auslandspraktikum und –studium in demselben Land
- Stipendium für 7-12 Monate
- Monatliche Stipendienrate, Reisekostenzuschuss, Versicherungsleistungen etc.
- Bewerbung je nach Zielregion ca. 1 Jahr vor dem Auslandsaufenthalt (für Start im September, sonst 1,5 Jahre!): z.B. Bewerbung für Nordamerika immer im September



## 5. Erfahrungsberichte



Wo kann ich einen Erfahrungsbericht über meine Wunschschule finden?  
<https://www.zlb.uni-jena.de/erfahrungsberichte-ausland>



*Es gab eine Vielzahl an Berührungspunkten mit der fremden Kultur und ich konnte so miterleben, wie es für ägyptische Klassen ist, im deutschen Fremdsprachenunterricht zu lernen.*

*Kairo, Ägypten*

*Ich habe mich auf ganz neue Weise mit meiner Berufswahl auseinandergesetzt, auch mit der Perspektive, vielleicht später im Auslandsschulwesen tätig zu werden.*

*New Delhi, Indien*

## 5. Erfahrungsberichte (2) CEAT, Brasilien, Ronja Brandt



Quelle: <https://youtu.be/32bLH9yZ1eU>

<https://www.ceat.net/>

<https://www.pasch-net.de/de/pasch-schulen/schulportraits/suedamerika/bra/colégio-evangelico-torres.html>

Kontakt an der Schule: Frau Kussler  
E-Mail: [info@ceat.net](mailto:info@ceat.net) > am besten mit kurzem Anschreiben auf Portugiesisch!

Erfahrungsbericht auf den Seiten der Uni Jena:  
<https://www.zlb.uni-jena.de/lajeado>.

Miriam Aßmann (Spanisch/Mathematik)  
Praxissemester in Las Palmas de Gran Canaria, Spanien

## Meine Auslandsschule in Bildern



©Foto: privat

# Impressionen von Gran Canaria



©Foto: privat

—  
Vielen Dank für Ihre  
Aufmerksamkeit!

