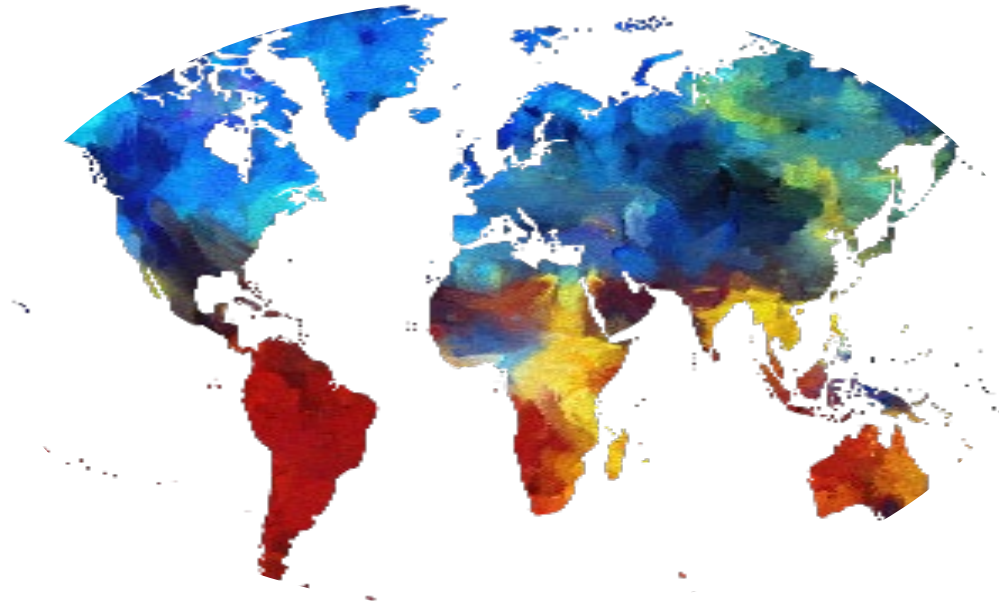

Horizont erweitern, rauskommen, besondere Kompetenzen erwerben:
Das Praxissemester im Ausland im Lehramtsstudium

Britta Möbius

Referentin für die Internationalisierung des Lehramts

Inhalt



1. Motivation und Ablauf
2. Organisation des
Praxissemesters im Ausland
(PSA):
 - a. Schulsuche
 - b. Finanzierung
 - c. Fristen
3. Informationsquellen
4. Erfahrungsberichte

1. Motivation für ein Praxissemester im Ausland

**FRIEDRICH-SCHILLER-
UNIVERSITÄT
JENA** Zentrum für Lehrerbildung und
Bildungsforschung



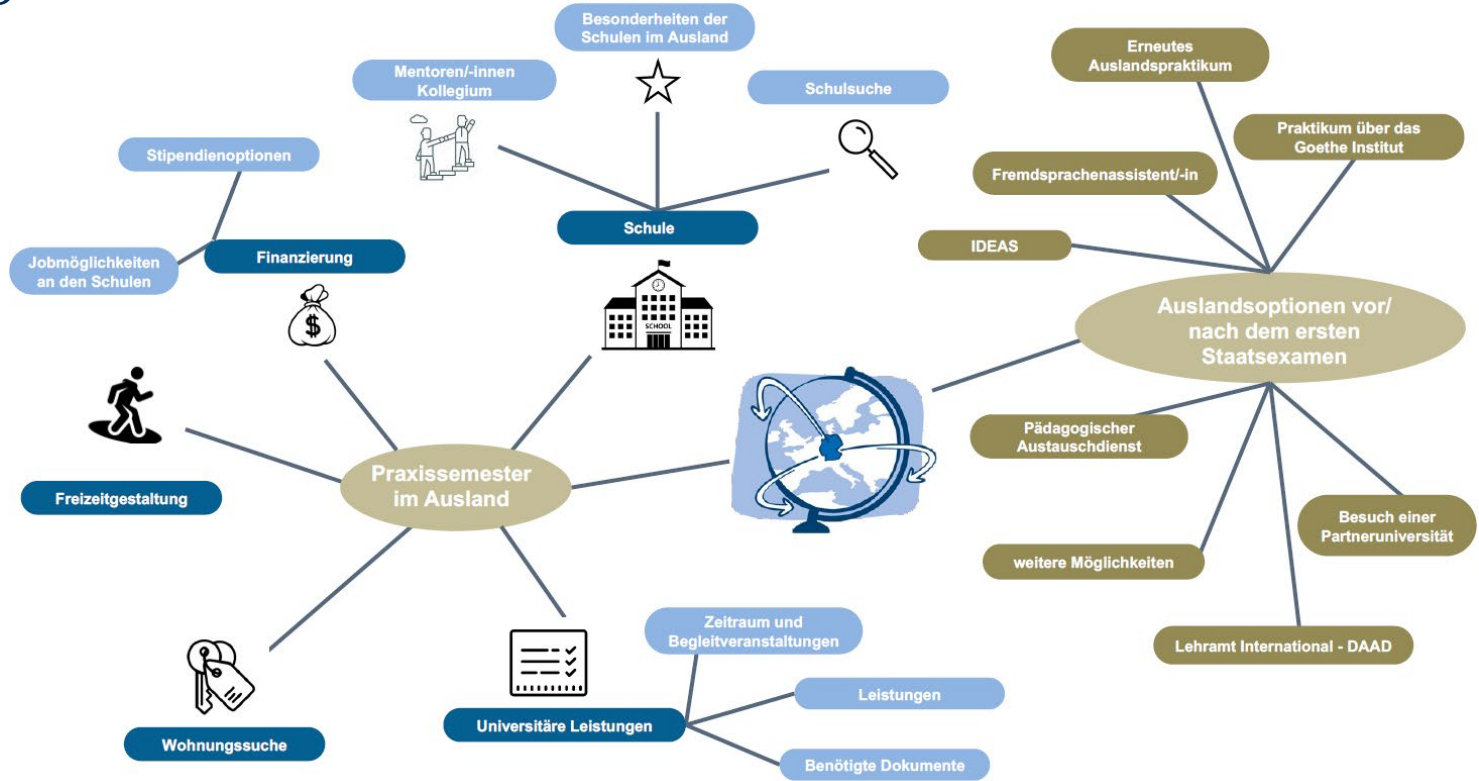
PRAXISSEMESTER IM AUSLAND

Ein Angebot für Studierende im Jenaer Modell der Lehrerbildung

„Niemand kommt von einer Reise so zurück, wie er weggefahren ist.“
Graham Green

- Über sich selbst hinauswachsen
- Andere Schultypen kennenlernen
- Perspektivwechsel erleben
- Mehrsprachige Klassen unterrichten
- In einem internationalen Kollegium/Umfeld arbeiten
- Interkulturelle Kompetenz entwickeln

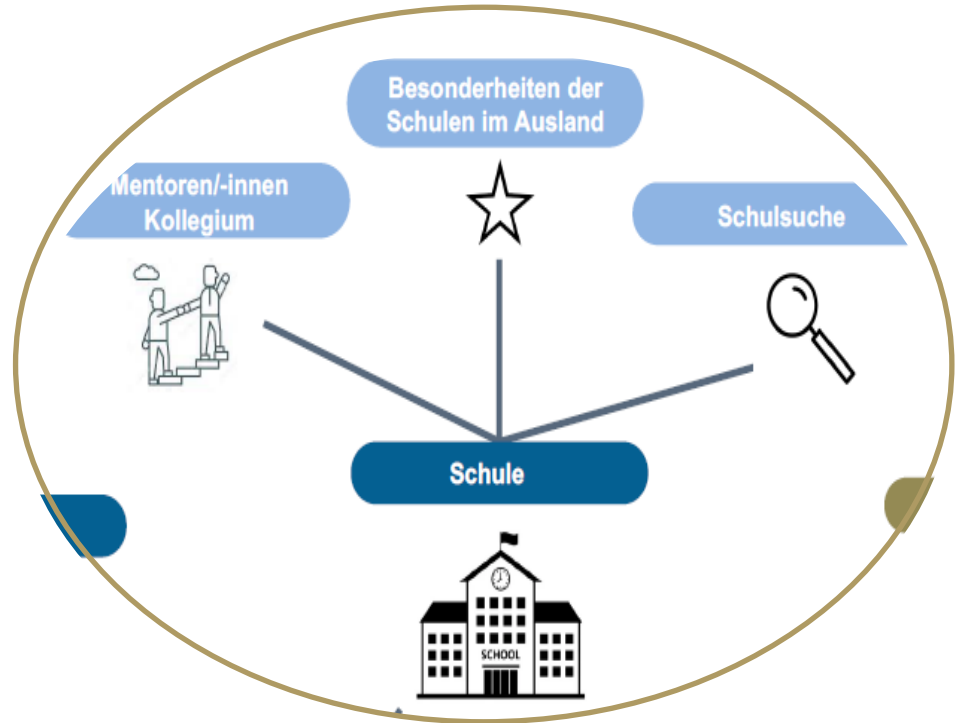
2. Organisation des PSA



2.a Schulsuche

Fragen vor der Schulsuche:

- In welches Land möchte ich gehen? (Warum? Was kann ich mir leisten? Welche Sprache interessiert mich? > <https://www.uni-jena.de/SPZ>)
- Welche Schulart interessiert mich? (Dt. Auslandsschule / nationale Schule...)
- Gibt es meine Fächer an der Schule?
- In welchem Semester (WiSe / SoSe) möchte ich ins Ausland gehen (Prüfungszeit!)?



2.a Schulsuche: Praxissemesterschulen weltweit



2.a Schulsuche: Netzwerk von derzeit 20 Partnerschulen

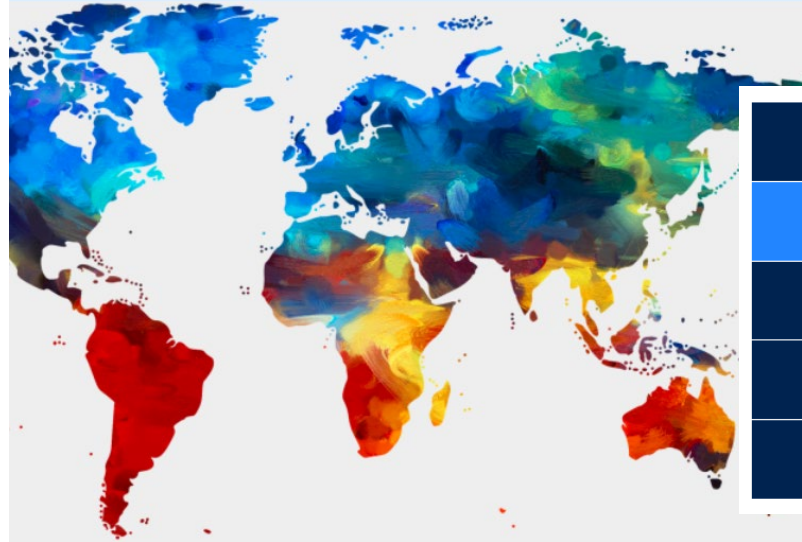


PRAXISSEMESTER IM AUSLAND

Ablauf Schulen im Ausland Erfahrungsberichte FAQ Finanzierung Download

Startseite > Praxisphasen > ... > Praxissemester im Ausland

https://www.zlb.uni-jena.de/praxissemester_im_ausland



Afrika

Asien

Europa

Nordamerika

Südamerika

2.a Schulprofile



Afrika

- Ägypten: Europa-Schule Kairo (Partnerschule)
↳ Schulhomepage
↳ Praktikumsprofil [pdf 278KB] für Studierende
→ Erfahrungsbericht von ehemaligen Praktikant*Innen
- Kenia: Deutsche Schule Nairobi (Partnerschule)
↳ Praktikumsprofil [pdf 479KB] für Studierende
↳ Schulhomepage

Asien

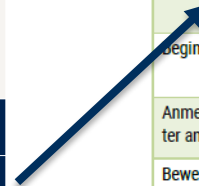
Europa

Nordamerika

Südamerika

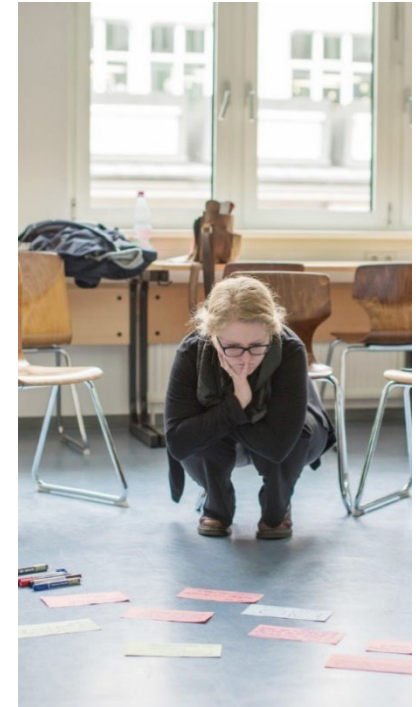
Praktikumsstellenprofil

Deutsches Gymnasium für Nordschleswig Aabenraa, Dänemark	
Schuladresse	Svinget 26-28 DK 6200 Aabenraa Dänemark
Schulhomepage	www.deutschesgym.dk
Ansprechperson für Praktikanten	Ilse Friis: rektor@deutschesgym.dk
Kapazität	Bitte fragen Sie per Email nach. Wir klären für jede Bewerbung, ob wir Sie als Praktikanten/in aufnehmen können.
Mögliche Fächer	<ul style="list-style-type: none">▪ Biologie, Chemie, Deutsch, Englisch, Geschichte, Mathematik, Musik, Physik, Sport, Wirtschaft u. Politik, Naturgeografie▪ Bedingt: Französisch, Latein, Spanisch
Beginn des Praktikums	<ul style="list-style-type: none">▪ August bis Dezember (1. Schulhalbjahr)▪ Januar bis Juni (2. Schulhalbjahr)
Anmeldung zum Praxissemester an der Universität Jena	15.10 bis 31.10. für ein Praxissemester im darauffolgenden Schuljahr
Bewerbungsfrist	<ul style="list-style-type: none">▪ 20.5. für den Zeitraum von August bis Dezember▪ 20.10. für den Zeitraum von Januar bis Juni
Form der Bewerbung	Aussagekräftige Bewerbung per Email
Anforderungen/Wünsche an Praktikanten/innen	sicheres, offenes Auftreten; gute Laune



2.a Schulsuche: Formale Anforderungen

- Es gelten grundsätzlich dieselben Leistungsanforderungen wie im Praxissemester in Thüringen
 - Für eine Anerkennung müssen folgende Kriterien erfüllt werden:
 - ✓ Mindestens 16 Wochen oder 80 Tage reine Schulzeit ohne Feiertage und Ferien
 - ✓ 40 Stunden Hospitation pro Fach
 - ✓ 20 Stunden eigener Unterricht pro Fach
 - ✓ Beide Studienfächer müssen an der Schule vor Ort angeboten und betreut werden können*
 - ✓ **Formlose Praktikumsbestätigung der Schule am Ende des PSA**
- * u.U. ist DaF/DaZ oder eine andere Fremdsprache eine Alternative, wenn im entspr. Sprachraum die lokale Sprache nicht als Fremdsprache gelehrt werden kann. Siehe <https://www.zlb.uni-jena.de/download> > Vorlagen Learning Agreements



2.a Schulsuche – wo kann ich suchen?

- **Schulsuche in Eigenverantwortung** (siehe unten), unter den ZLB-Partnerschulen <https://www.zlb.uni-jena.de/partnerschulen-im-ausland-der-fsu-jena-psa> oder Schulen von Alumni <https://www.zlb.uni-jena.de/erfahrungsberichte-praxissemester-im-ausland-uni-jena> oder über Stipendienggeber (z.B. Goethe-Institut <https://www.goethe.de/de/spr/unt/for/sch/bew.html>)
- **Mögliche Schulen: Deutsche Auslandsschulen (DAS), internationale und nationale Schulen**
 - <https://www.lehrer-weltweit.de/schulen> (DAS)
 - Zentralstelle für das Auslandsschulwesen (ZfA) <https://www.auslandsschulwesen.de/Webs/ZfA>
 - PASCH-Schulen: <http://welkarte.pasch-net.de>
 - Studieren weltweit -> Praktikum: www.studieren-weltweit.de



2.b Bewerbung an Schulen



- Rechtzeitige Bewerbung mind. 1 Jahr vorher an mehreren Wunschschiulen
- Bezug auf das Schulprofil
- Bewerbungstipps auf unserer Website
- Erklären Sie der Schule:
 - was das Praxissemester ist
 - welche Vorgaben die FSU Jena Ihnen gibt, siehe Handreichung für Schulen <https://www.zlb.uni-jena.de/download>



2.c. Fristen: PSA und Begleitseminare (Stand Juli 2022)

2022				2023												2024		
Mai bis Sep	Okt	Nov	Dez	Jan	Feb	Mrz	Apr	Mai	Jun	Jul	Aug	Sep	Okt	Nov	Dez	Jan	Feb	Mrz
Anmeldung				★	★	Besuch Begleitseminare freitags SoSe 2023					Praktikum im Ausland WS 2023/2024							★
								★			★	Besuch Begleitseminare freitags WS 2023/2024						

Abgabetermine*:


- ★ Bis 31. Januar (für WiSe 2023/24) bzw. 31. Mai (für SoSe 2024) Schulbestätigung* + Ferien- & Feiertagskalender*
- ★ Ab Mitte Februar/August im Vorsemester zum PSA: Friedolin-Anmeldung zu den Begleitseminaren (Ihre persönliche Seminar-Zuteilung finden Sie unter <https://www.zlb.uni-jena.de/praxisphasen/praxissemester> > Ihr Auslandsschuljahr, z.B. Schuljahr 2023/24 > Zuteilungsliste (Excel-Liste zum Download)
- ★ Bis 2 Wochen nach Praktikumsende: Praktikumsbestätigung* der Schule nach Abschluss des PSA; Anfang/Mitte März bzw. Anfang/Mitte September: Online-Abschlussseminar (=Prüfung) Modul „Einführung Schulwirklichkeit“

*per Mail an praktikumsamt@uni-jena.de, Cc: praxissemester.ausland@uni-jena.de

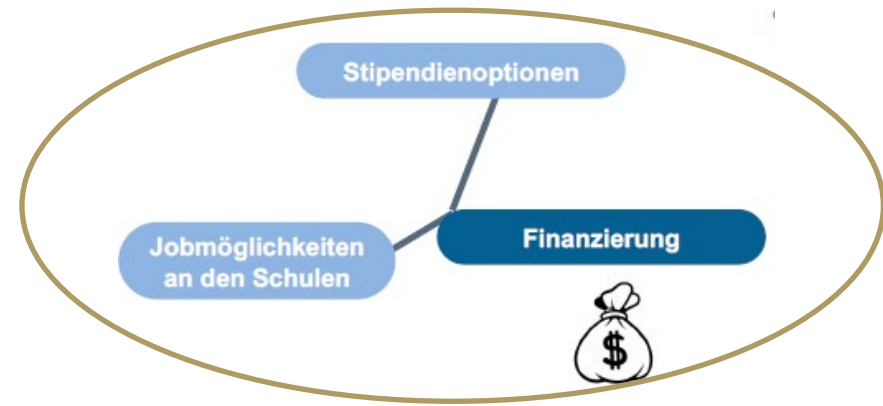
2.b Finanzierung

Fragen in Sachen Finanzierung:

- Habe ich genug Eigenmittel (Ersparnisse / Eltern)?
- Wenn nicht: Welche Finanzierungsmöglichkeiten gibt es (BAFÖG, Stipendien / Nebenjobs...)?
- Welche Stipendienmöglichkeiten gibt es für mein Praktikumsziel?
- Wie sind die Bewerbungsfristen?

 Beginnen Sie frühzeitig, sich um Stipendien zu kümmern!

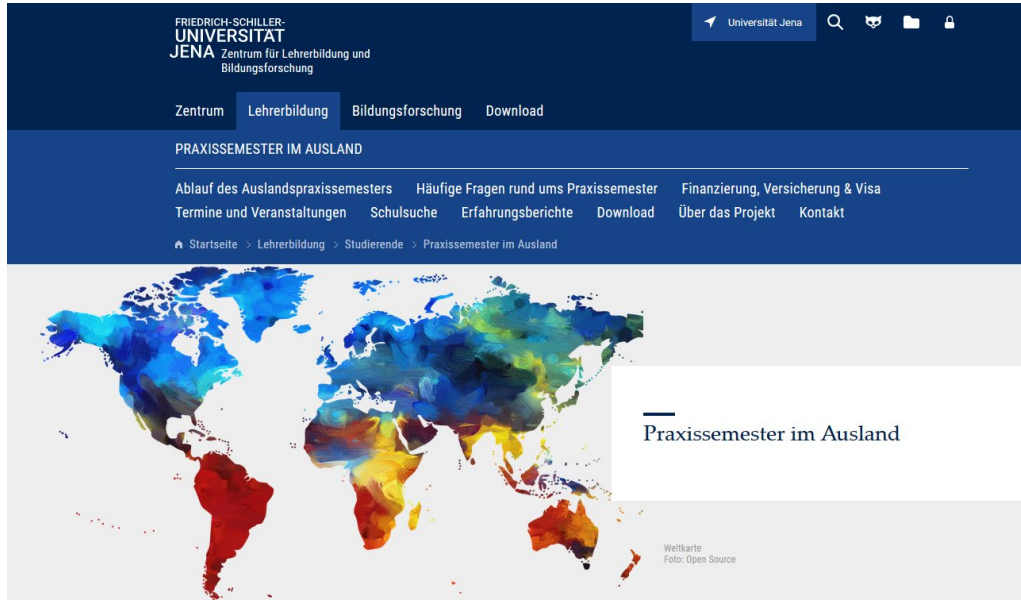
 Beachten Sie Schließzeiten Ihrer Praktikumschulen, in denen Sie keine Stempel/Unterschriften bekommen!



2c. Finanzierung



3. Informationsquellen



Alumni- und Vernetzungstreffen, Info-Veranstaltungen, Formulare und aktuelle Termine können Sie der Webseite entnehmen:

https://www.zlb.uni-jena.de/praxissemester_im_ausland.html

(ggf. unter „Download“)



3. Weitere Informationen zur Organisation

FRIEDRICH-SCHILLER-UNIVERSITÄT JENA
Zentrum für Lehrerbildung und Bildungsforschung
Praktikumsamt für Lehrämter



DAS PRAXISSEMESTER IM AUSLAND
erfolgreich planen und absolvieren
Checklisten, Termine und Informationen



SCHULWÄRTS!
NUTZE DEINE CHANCE,
EINMALIGE ERFAHRUNGEN IM
AUSLAND ZU SAMMELN.

Das internationale Praktikumsprojekt für Lehramtsstudierende vermittelt Praktika an Partnerschulen des Goethe-Instituts in 10 Ländern.
Die Auslandsaufenthalte werden durch ein Stipendium gefördert.
INFORMIERE UND BEWIRB DICH
GOETHE.DE/VOSSAUSWAERTS

GOETHE INSTITUTE
Sprache Kultur Identität



studieren weltweit
ERLEBE ES!

DAAD Deutscher Akademischer Austauschdienst
German Academic Exchange Service

Auslandsaufenthalte im Lehramtsstudium
So gelingt sie – Fakten und Tipps

https://www.zlb.uni-jena.de/praxissemester_im_ausland.html

3. Beratung und Ansprechpersonen

Koordinatorin PSA

Britta Möbius
Zentrum für
Lehrerbildung und
Bildungsforschung
Simmelweisstraße 12
07743 Jena

✉ praxissemester.ausland@uni-jena.de

☎ 03641 9 401720

Praktikumsamt

Carola Müller
Zentrum für
Lehrerbildung und
Bildungsforschung
Simmelweisstr. 12
07743 Jena

✉ praktikumsamt@uni-jena.de

☎ 03641 9 401704

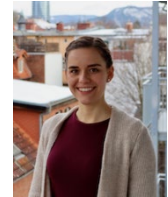
Alumni-Sprechstunde

- nach Vereinbarung -

Jennifer Kirchhof
(Praxissemester auf den
Philippinen im SoSe 2020)



Wiebke Klein
(Praxissemester auf
Teneriffa im SoSe 2020)



✉ alumni.psa@uni-jena.de

4. Erfahrungsberichte

Wo kann ich einen Erfahrungsbericht über meine Wunschschule finden?

<https://www.zlb.uni-jena.de/erfahrungsberichte-praxissemester-im-ausland-uni-jena>



Es gab eine Vielzahl an Berührungspunkten mit der fremden Kultur und ich konnte so miterleben, wie es für ägyptische Klassen ist, im deutschen Fremdsprachenunterricht zu lernen.

Kairo, Ägypten

Ich habe mich auf ganz neue Weise mit meiner Berufswahl auseinandergesetzt, auch mit der Perspektive, vielleicht später im Auslandsschulwesen tätig zu werden.

New Delhi, Indien

Wiebke Klein (Englisch/Sport)

Praxissemester in Santa Cruz de Tenerife, Spanien

- - 14 Wochen Präsenz, 10 Wochen Online

Persönliches Fazit:

- Das Praxissemester hat mir meinen Berufswunsch bestätigt!
- Ich habe meine Durchsetzungsfähigkeit verbessert!
- Ich habe viel über mich selbst gelernt!





—
Vielen Dank für Ihre
Aufmerksamkeit!

